

OTP Internet Banking

Token Hardware

Ghid de utilizare de către clienții Persoane Juridice

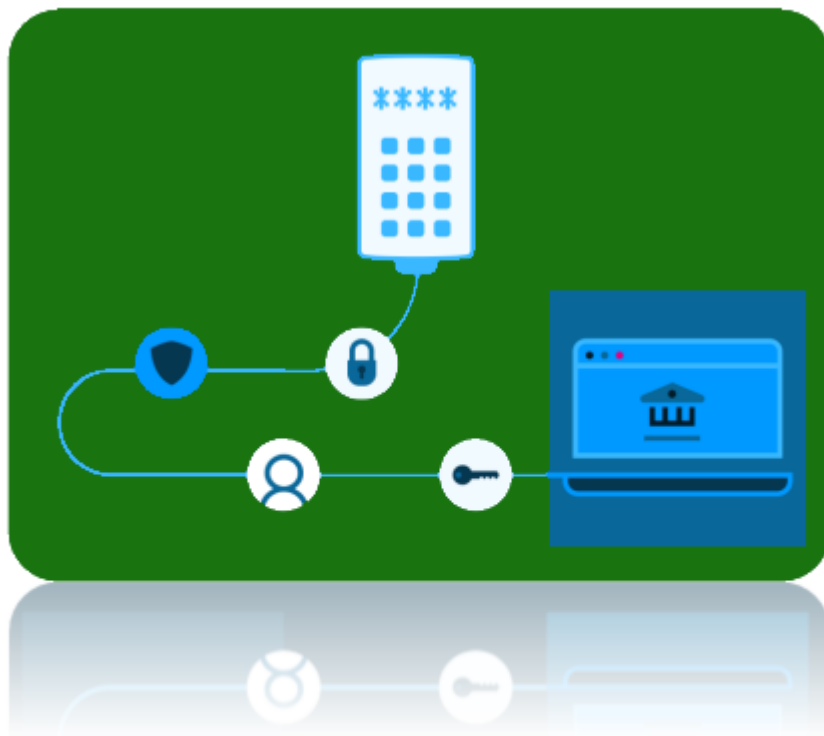
Cuprins

1. Introducere.....	3
2. Configurarea Token-ului Hardware.....	4
3. Activarea Token-ului prin logare.....	6
4. Activarea Token-ului Hardware din Setări.....	11
5. Flux de logare în OTP Internet Banking cu Token Hardware.....	12
6. Autorizarea unei plăți cu Token Hardware.....	14
7. Meniul de configurare a Token-ului Hardware.....	16

1. Introducere

Avantajele utilizării Token-ului Hardware:

- Acces securizat la conturile Dvs. din OTP Internet Banking cu simplitate și confort
- Ușor de utilizat, logațivă și autorizați plățile în baza unui singur cod PIN setat
- Activarea simplă a Token-ului prin intermediul browser-ului
- Confirmarea vizuală a tranzacțiilor: inițiezi tranzacțiile în OTP Internet Banking și continui procesul utilizând Token-ul, confirmi fiecare pas ce apare pe ecranul dispozitivului după principiul „Ce vezi aceea semnezi”.



2. Configurarea Token-ului Hardware

1. Primul pas este conectarea token-ului hardware prin cablu USB la un calculator. Imediat va apărea pe ecranul Token-ului mesajul din Fig.1 și apoi Fig.2 unde va fi necesar de selectat limba de comunicare:



Figura 1



Figura 2

NOTĂ: Vor fi folosite butoanele numerice disponibile (0-9) pentru a face selecția.

2. După selectarea limbii dorite, token-ul va cere configurarea unui cod PIN format din 4 cifre (Fig.3. și Fig.4):



Figura 3



Figura 4

3. După ce PIN-ul a fost introdus, acesta trebuie și confirmat (Fig.5. și Fig.6):



Figura 5



Figura 6

4. După pasul de confirmare PIN (Fig.6), token-ul este configurat și gata pentru utilizare (Fig.7):



Figura 7

5. Mesajul din Fig.8 sugerează faptul că token-ul este în așteptarea cererii de logare, autorizarea unei plăți sau alte operațiuni:



Figura 8

3. Activarea Token-ului prin logare

6. La introducerea datelor de logare (ID utilizator și parolă), tastați butonul “Acces” (Fig.9):

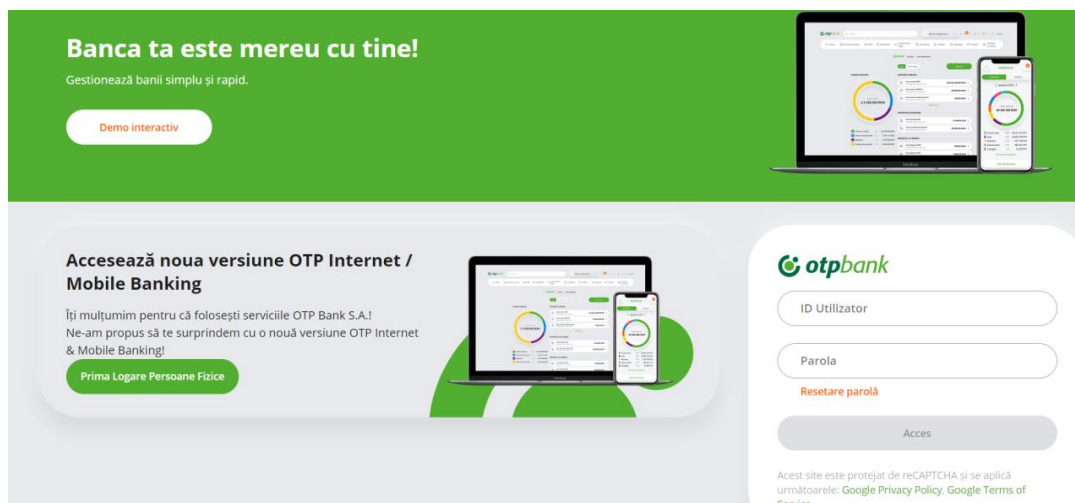


Figura 9

7. Apare mesajul cu solicitarea de activare a noului Token. Este necesar să bifați “Sunt de acord cu Termenii și condițiile” și apoi tastați “Activare Token” (Fig.10):

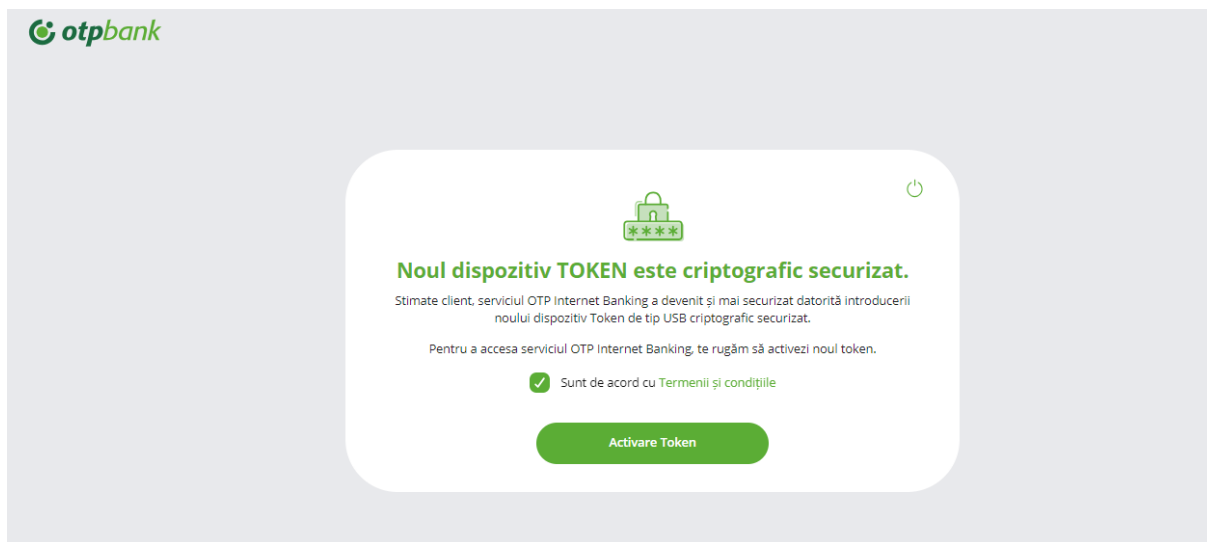


Figura 10

8. În ecranul următor ce apare tastați “Next” (Fig.11):

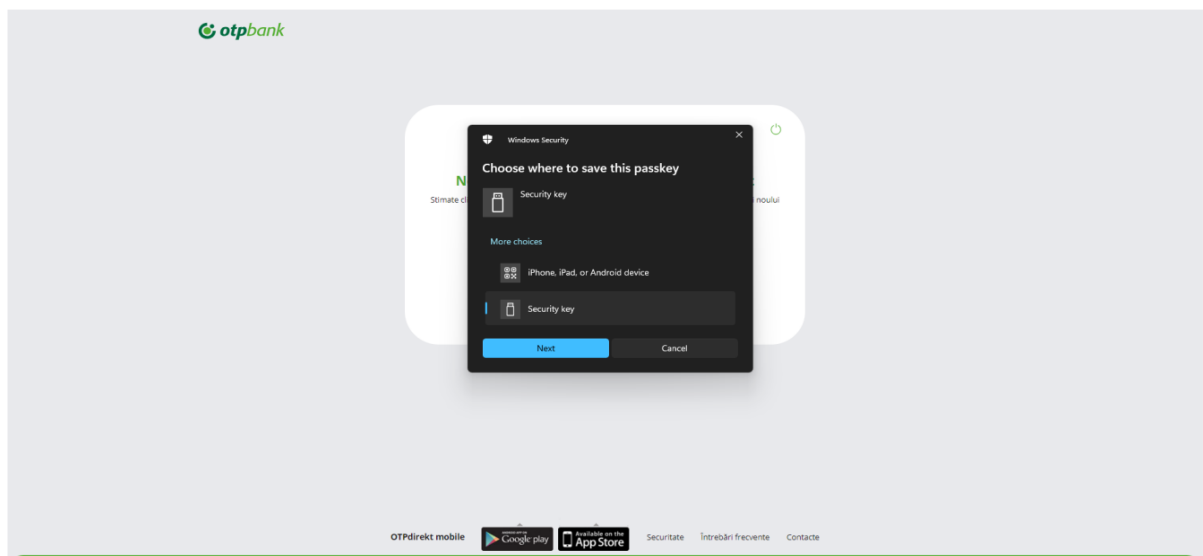


Figura 11

9. În ecranul următor, tastați „OK” (Fig.12):

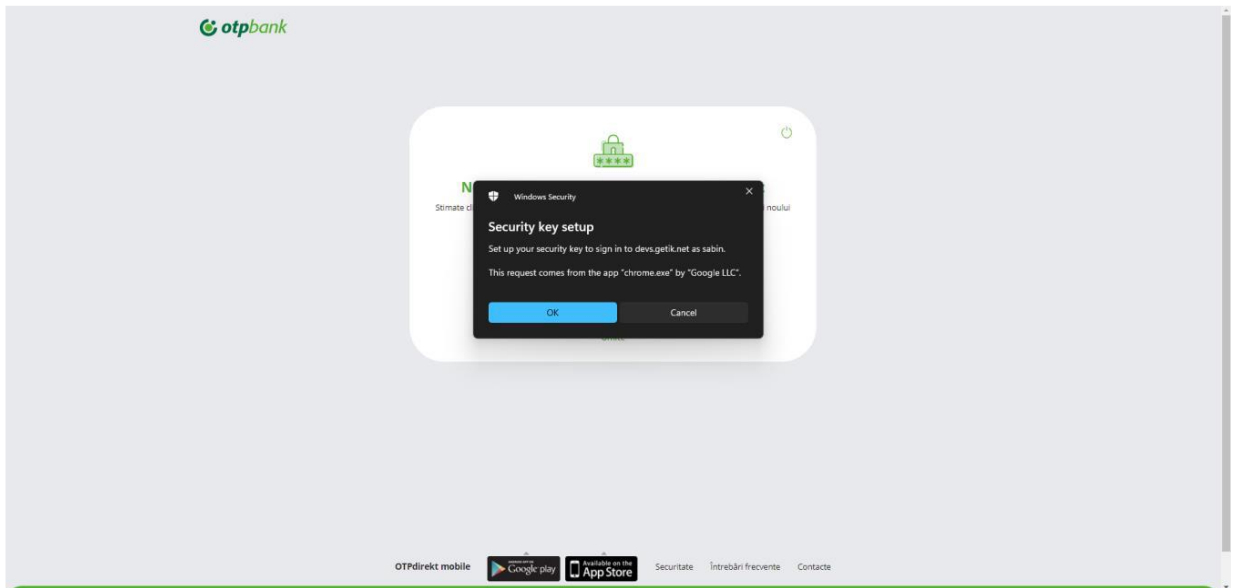


Figura 12

10. Iar tastați „OK” (Fig.13):

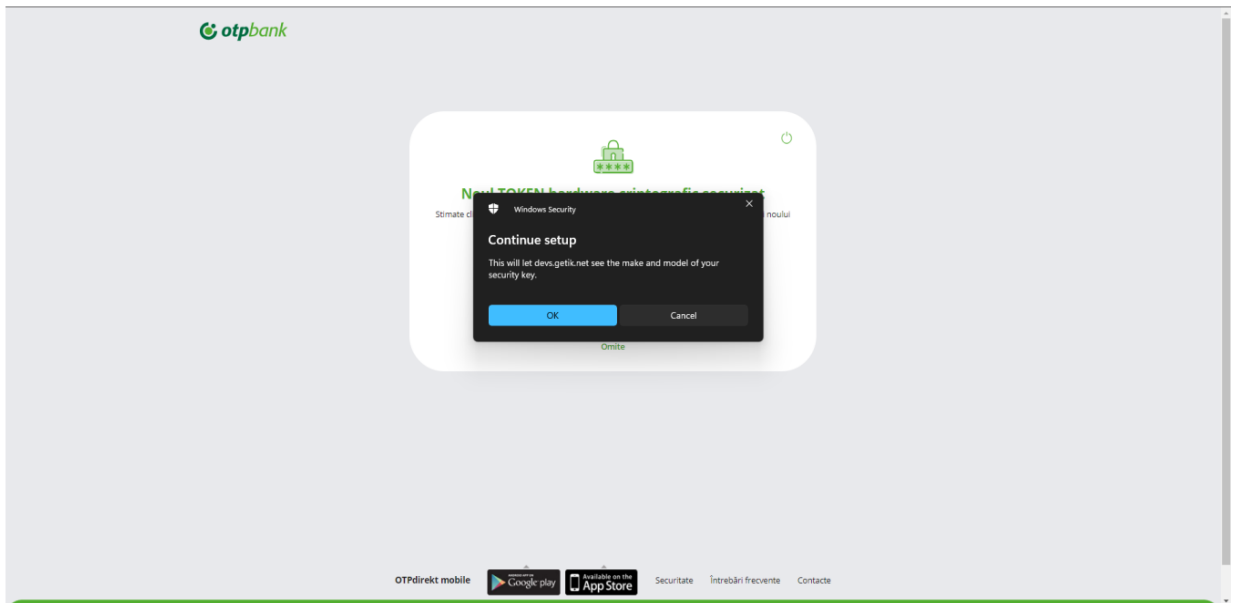


Figura 13

11. La ecranul care apare, se face legatura cu Token-ul. Pentru a trece la pasul următor, folosiți tasta "OK" (Fig.14 și Fig.15), după care indicați PIN-ul (Fig.16). Automat va apărea mesajul din Fig.17.



Figura 14



Figura 15



Figura 16



Figura 17

12. După parcurgerea pașilor de pe Token, la calculator apare ecranul ce necesită a fi confirmat prin butonul “OK” (Fig.18):

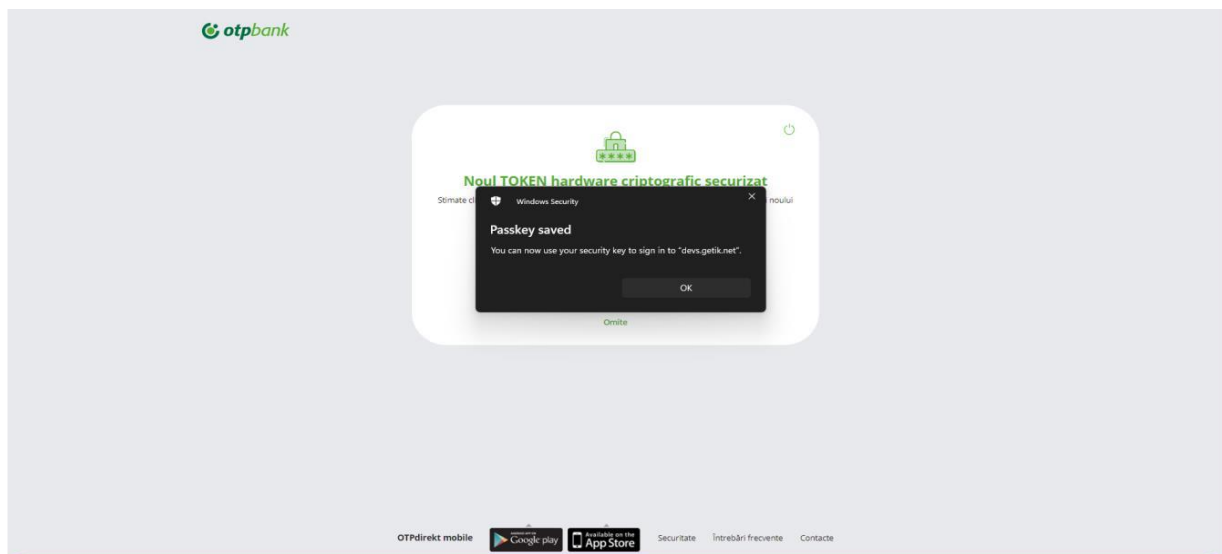


Figura 18

13. Ulterior, va apărea mesaj de felicitare cu solicitarea obligatorie de a contacta banca pentru a finaliza activarea Token-ului la distanță (Fig.19):

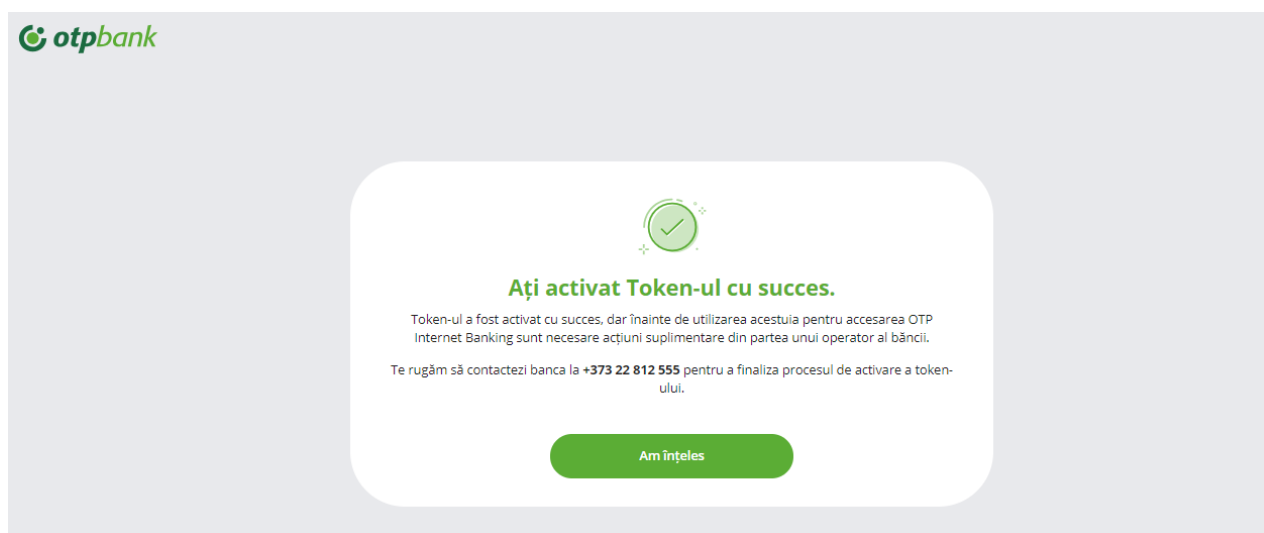


Figura 19

4. Activarea Token-ului Hardware din Setări

14. Activarea noului Token este posibilă și din OTP Internet Banking accesând meniul “Setări” de pe Pagina Principală → “Configurare hardware token” (Fig.20):

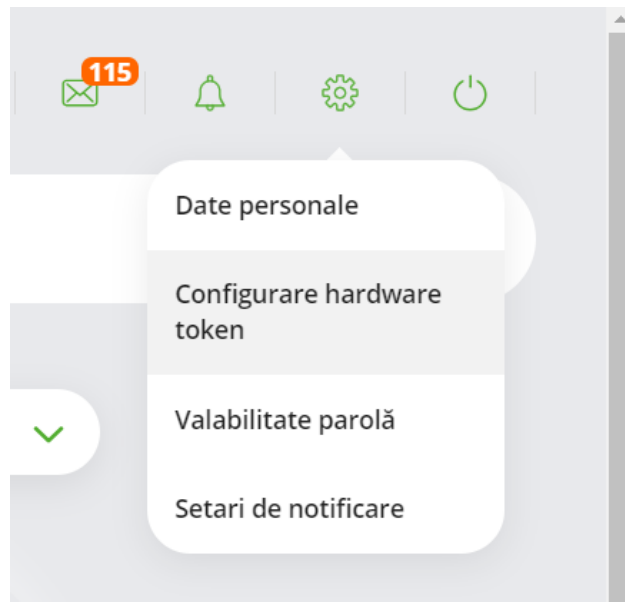


Figura 20

15. Apare mesajul cu solicitarea de activare a noului Token. Este necesar de bifat “Sunt de acord cu Termenii și condițiile” și apoi tastați “Activare Token” (Fig.21):



Figura 21

16. Ulterior va fi necesar de parcurs pașii descriși de la Fig.11 până la Fig.19

5. Flux de logare în OTP Internet Banking cu Token Hardware

17. Indicați datele pentru logare și tastați butonului “Acces” (Fig.22):

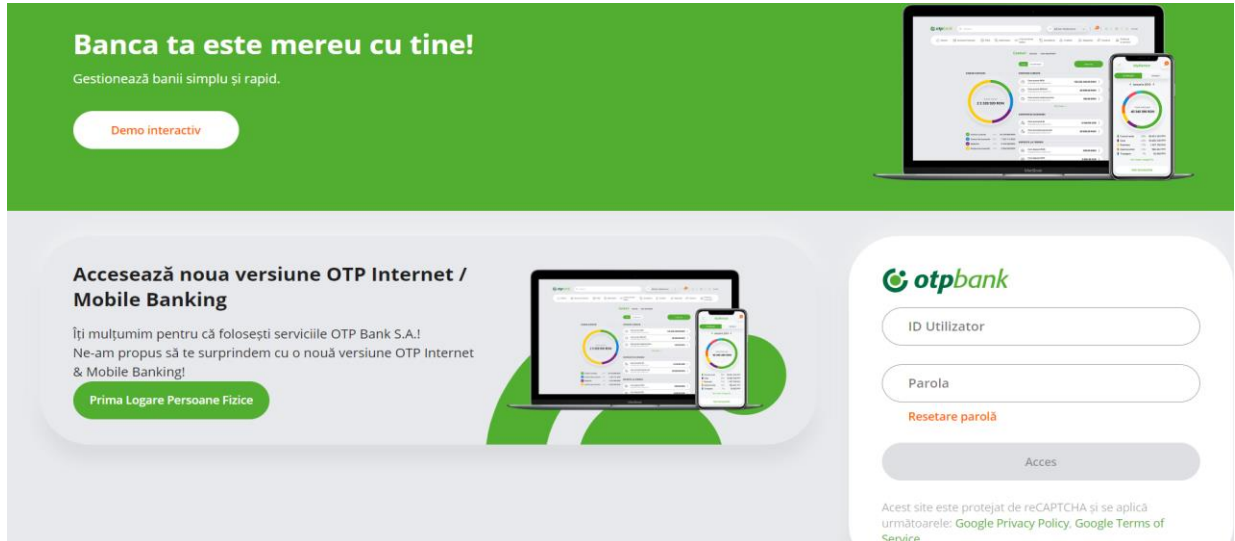


Figura 22

18. Apare ecranul unde se va face click pe “Conectare” (Fig.23):

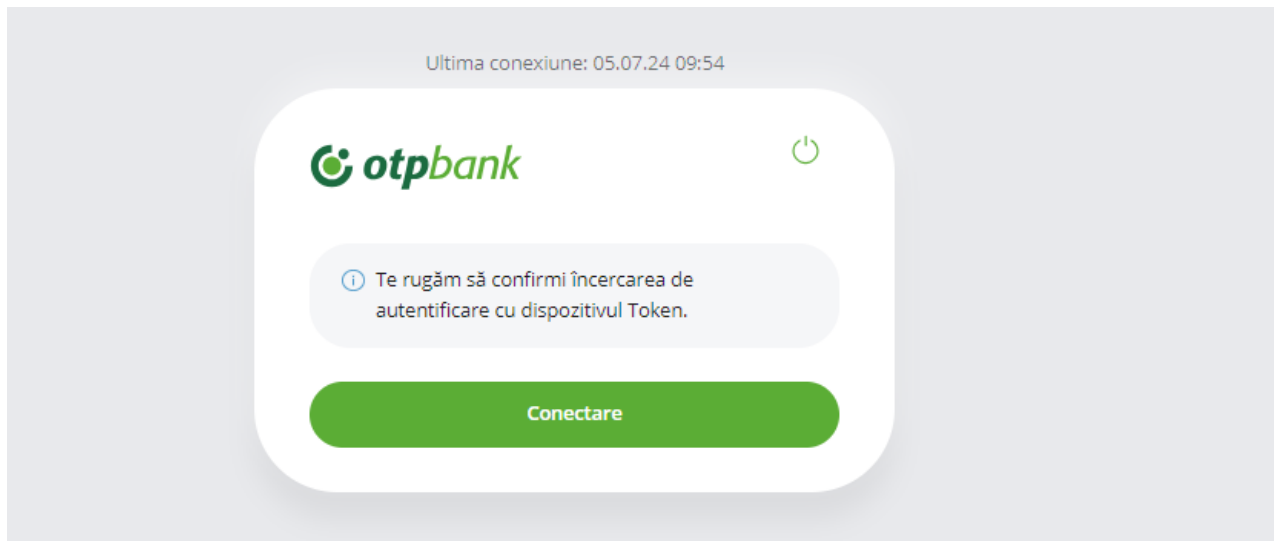


Figura 23

19. După click pe ‘Conectare’, apare imaginea ce necesită să faceți legătura cu Token-ul (Fig.24):

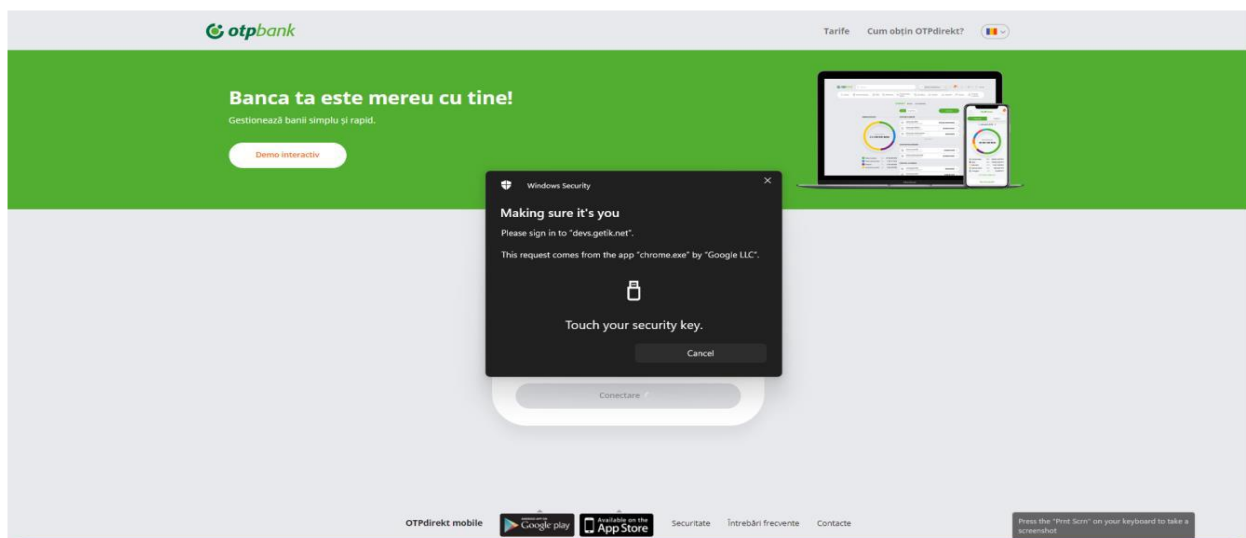


Figura 24

20. Pentru a trece de la un pas la altul în Token, folosiți tasta “OK” plasat în colțul drept de jos (Fig.25, Fig.26, Fig.27), după introducerea codului PIN corect se va face logarea imediată în contul OTP Internet Banking



Figura 25



Figura 26



Figura 27

6. Autorizarea unei plăți cu Token Hardware

21. În momentul conectării Token-ului Hardware, apare mesajul din Fig.28. Apoi automat se modifică în textul din Fig.29.



Figura 28



Figura 29

22. După confirmarea plății, accesați butonul “Continuă”. Va apărea în partea dreaptă a ecranului mesajul (Fig.30):

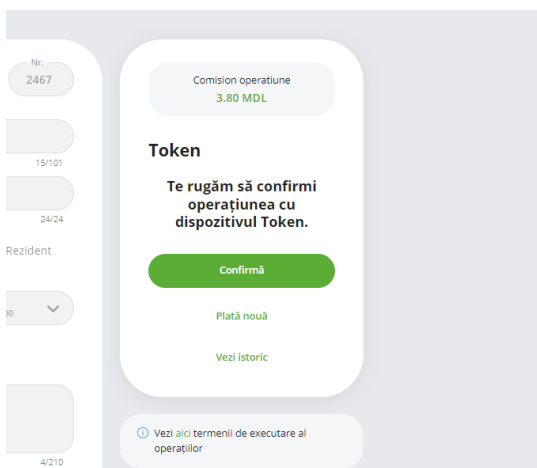


Figura 30

23. Tastați butonul “Confirmă”, la pagina web apare imaginea ce confirmă legatura cu token-ul (Fig.31). În token tastați “OK” (Fig.32):

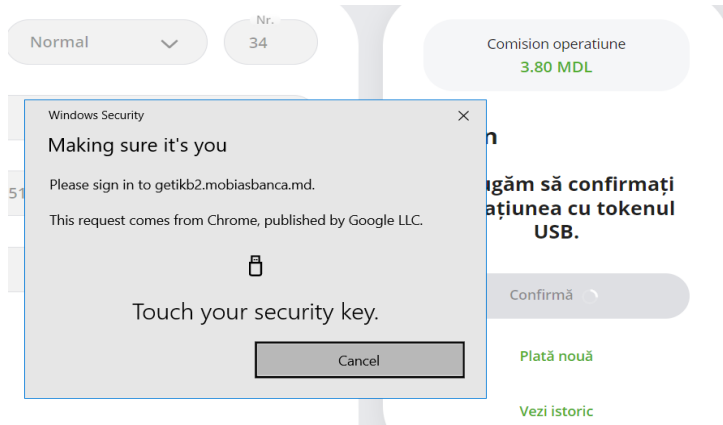


Figura 31



Figura 32

24. În token apare informația despre IBAN-ul Beneficiarului și Suma plății efectuate (Fig.33), dacă acestea corespund cu datele afișate în Token de fiecare data, atunci se tastează "OK"



Figura 33



Figura 34

25. La pasul următor se va solicita codul PIN (Fig.35). După indicarea PIN-ului va apărea mesajul următor (Fig.36).



Figura 35



Figura 36

7. Prezentarea meniului de configurare a token-ului Hardware Wultra

26. Meniul Token Wultra conține 5 acțiuni. Primul fiind → limba de prezentare a meniului (Română, Rusă, Engleză) (Fig. 37):



Figura 37

27. Pasul 2 → posibilitatea de modificare PIN (Fig. 38):



Figura 38

28. Pasul 3 → permite vizualizarea datelor despre utilizatorul ce a activat token-ul, doar după indicarea codului PIN (Fig. 39):



Figura 39

29. Pasul 4 → apare la ecran versiunea Token-ului (numarul de serie) (Fig. 40):



Figura 40

30. Pasul 5 → permite resetarea Token-ului prin modificarea codului PIN (Fig. 41):



Figura 41

Serviciul de asistență

În cazul apariției situațiilor incerte aferente procesului de semnare a plăților cu dispozitivul Token Hard Wultra solicitați suportul serviciului [Business.Support](#)

Suntem la dispoziția Dvs:

- Tel: +373 (22) 812-555
- Email: business.support@otpbank.md
- Serviciul de mesagerie securizată a serviciului OTP Internet / Mobile Banking